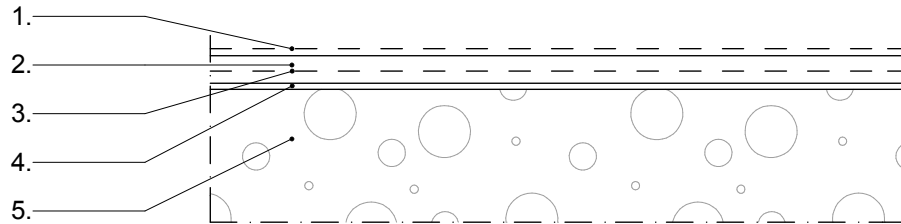
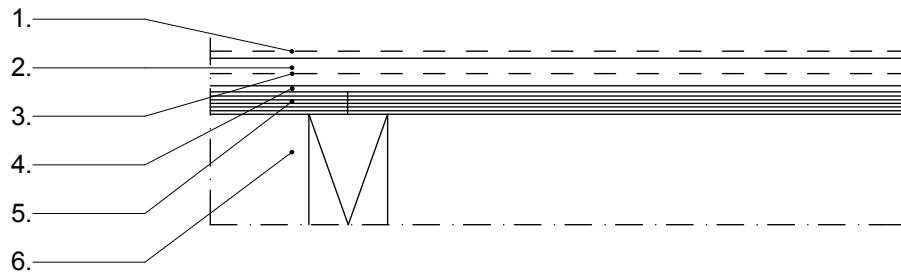


1. Uusi lattiapäällyste, esim. muovi- tai tekstiilimatto, keraamiset sekä luonnonkivilaatat, laminaatti tai parketti. Liimattavat parketit asennetaan parkettivalmistajan ohjeiden mukaisesti.
2. Lakka Itsetasoittuva 100 (3-20mm) pumpattuna tai Lakka Hienotasoite 303 (0-10mm) käsin levitettynä tai pumpattuna.
3. Lakka Lattiadispersio 1:3 veteen sekoitettuna.
4. Mikäli tasoitustarve on yli 20mm, käytetään pohjatasoitteena Lakka Yleistasoite 200 (5-50mm, paikoin 80mm\*). Pohjustus normaalisti Lakka Lattiadispersio veteen sekoitettuna. Sekoitussuhde 1:3.
5. Kantava betonirakenne.

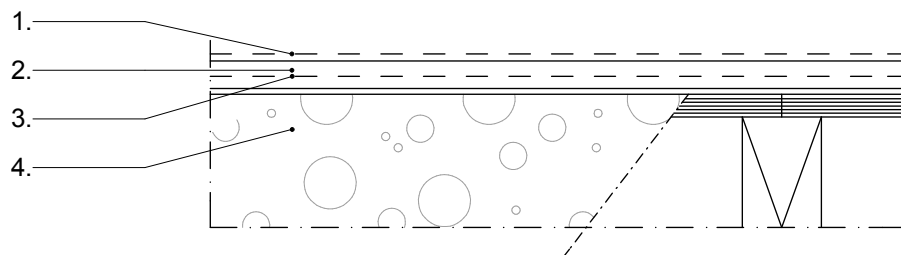
- Kerrospaksuuden ylittäessä 50mm, tulee huomioida, että tuotekortissa esitetty kuivumisaika kasvaa.



1. Uusi lattiapäällyste. Soveltuvia lattiapäällysteitä mm. muovi- ja tekstiilimatot, keraamiset sekä luonnonkivilaatat, laminaatti tai parketti.  
Liimattavat parketit asennetaan parkettivalmistajan ohjeiden mukaisesti.
2. Lakka Yleistasoite 200 (5-50mm).
3. Lakka Vahvikeverkko 9\*9mm
4. Lakka Lattiadispersio levitettyinä kahteen kertaan.  
Ensimmäisellä levityskerralla laimennus 1:1, toisella kerralla 1:3 (dispersio - vesi).
5. Kantava betonirakenne tai sementtipohjainen tasoite.



1. Uusi lattiapäällyste, kuten parketti, laminaatti, laatta tai matto.
2. Lakka Yleistasoite 200 (5-50mm).
3. Lakka Vahvikeverkko 9\*9mm
4. Lakka Lattiadispersio laimennettu 1:1 (dispersio – vesi)
5. Vanha puulattia, lastulevyt tms., joiden tartunta alustaan on hyvä.  
Huom! Lattia tulee tiivistää ennen dispersion levitystä.
6. Kantava rakenne.



1. Uusi lattiapäällyste
2. Lakka Itsetasoittuva 100 (20-30mm) pumpattuna tai Lakka Yleistasoite 200 (20-50mm) pumpattuna.  
Kaikkia pystyrakenteita vasten tulee asentaa reunanauha.
3. Lakka Vahvikeverkko erotuskangas
4. Kantava vanha alusta, jonka päällä mahdollinen vanha päällyste.

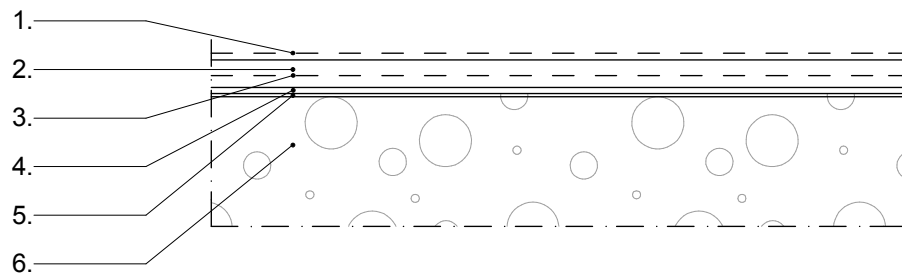


dB-lattia, askeläänimatto

RAK 5 / 10

Askeläänilattia normaaliin kerrostalo- ja rivitalorakentamiseen.  
Parantaa koviakin pinnoitteita käytettäessä askeläänitasoa noin 20dB.

01.06.2015



1. Uusi lattiapäällyste, kuten parketti, laminaatti, erityyppiset matot, laatta.
2. Lakka Yleistasoite 200 (20-50mm) pumpattuna.  
Kaikkia pystyrakenteita vastaan tulee asentaa reunakaista.
3. Lakka Vahvikeverkko 9\*9mm
4. Askeläänimatto
5. Alustan tasoitus tarvittaessa Lakka Karkeatasoite 500
6. Kantava rakenne



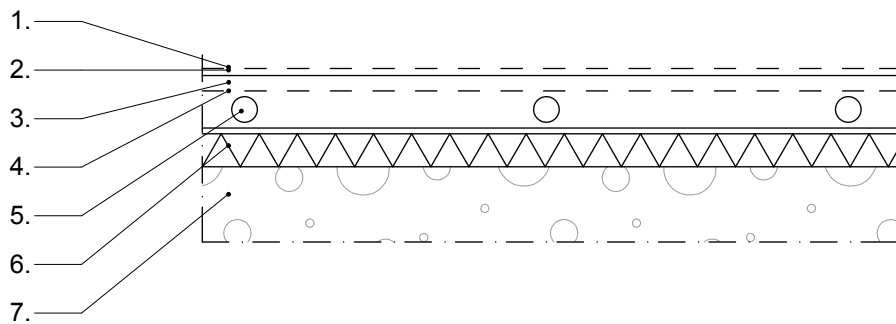
Lakka lämpölattia

RAK 6 / 10

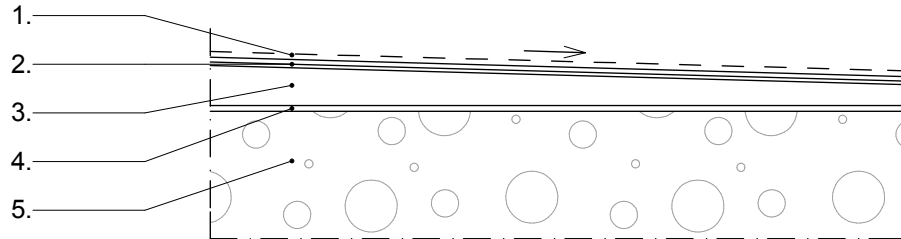
Nopeasti lämpöön reagoiva lattiaratkaisu normaaleihin kerros- ja pientalorakentamiseen.

01.06.2015

Rakenteen paksuus ilman lattiapinnoitetta n. 50-60mm.

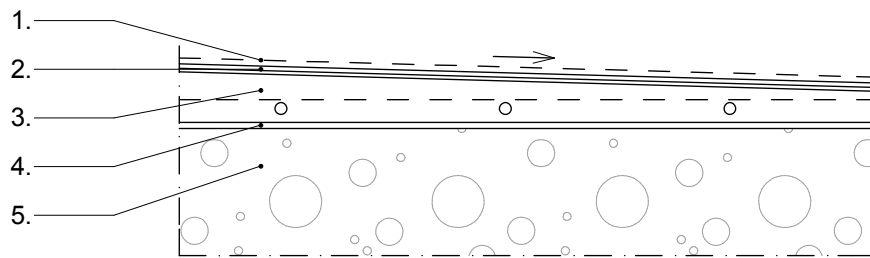


1. Uusi lattiapinnoite
2. Tarvittaessa pintatasoitus Lakka Itsetasoittuva 100 tai Lakka Hienotasoite 303:lla käsin tai pumpattuna + Lakka Lattiadispersio veteen laimennettuna 1:3.
3. Lakka Yleistasoite 200 pumpattuna. Reunanauhat tulee asentaa kaikki pystyrakenteita vastaan.
4. Lakka Vahvikeverkko 9\*9mm
5. Lattialämmitysputket + putkien kiinnitys esim. U-kiinnikkeellä.
6. Lämmöneristelevyt, esim. villa/EPS.
7. Kantava rakenne (jonka päällä voi olla esim. vanha pinnoite).



1. Uusi lattiapäällyste
2. Tarvittaessa pintatasoitus Lakka Hienotasoiite 303:lla esim. teräslastalla levitetynä + Lakka Lattiadispersio veteen laimennettuna 1:3.
3. Lakka Karkeatasoite 500 5-50mm, paikoin kolojen täyttö max. 80mm.  
Kallistukset tehdään tarpeen sekä ohjeen mukaan. Normaali kallistus 1:100.
4. Lakka Lattiadispersio veteen laimennettuna. Uusi betoni, laimennus 1:3.  
Vanha betoni, ensimmäinen kerros 1:1, toinen kerros 1:3.
5. Kantava betonirakenne.





1. Uusi lattiapinnoite
2. Tarvittaessa pintatasoitus Lakka Hienotasoite 303:lla + Lakka Lattiadispersio veteen laimennettuna 1:3.
3. Lakka Lattialämmitystasoite 400. Kallistuksen korkein kohta max. 80mm. Kallistukset ohjeen ja tarpeen mukaan.
4. Lakka lattiadispersio veteen laimennettuna. Uusi betoni, laimennus 1:3. Vanha betoni, ensimmäinen kerros 1:1, toinen kerros 1:3.
5. Kantava betonirakenne.

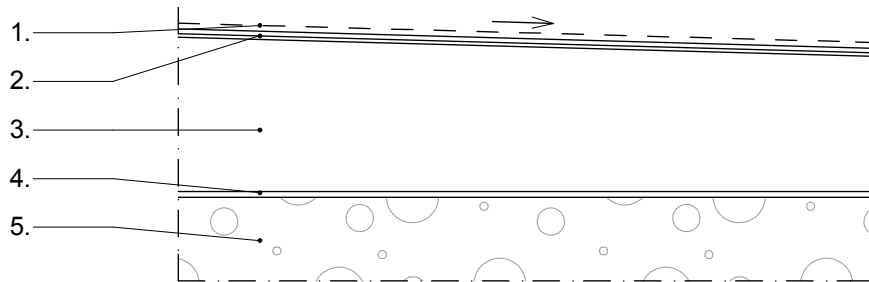


Lattiakallistukset, oikaisut ja paksut täytöt

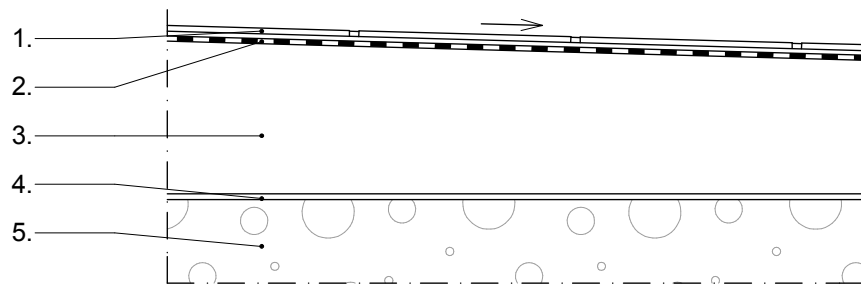
RAK 9 / 10

Lakka Karkea lattiassa 600 sekä Hienotasote 303 tarvittaessa.  
Kerros paksuus 10-200mm.

01.06.2015



1. Uusi lattiapinnoite
2. Tarvittaessa pintatasoitus Lakka Hienotasote 303:lla esim. teräslastalla levitettyinä + Lakka Lattiadispersio veteen laimennettuna 1:3.
3. Lakka Karkea lattiassa 600 10-200mm, kallistukset tarpeen ja ohjeen mukaisesti.
4. Lakka lattiadispersio veteen laimennettuna. Uusi betoni, laimennus 1:3.  
Vanha betoni, ensimmäinen kerros 1:1, toinen kerros 1:3.
5. Kantava betonirakenne.



1. Laatoitus, Lakka Saneerauslaasti S1, Lakka Saumauslaasti, silikonit
2. Lakka Vedeneristysjärjestelmä
3. Lakka Karkea lattiamassa 10-200mm, kallistukset tarpeen mukaan.
4. Lakka lattiadispersio veteen laimennettuna. Uusi betoni, laimennus 1:3.  
Vanha betoni, ensimmäinen kerros 1:1, toinen kerros 1:3.
5. Kantava betonirakenne.